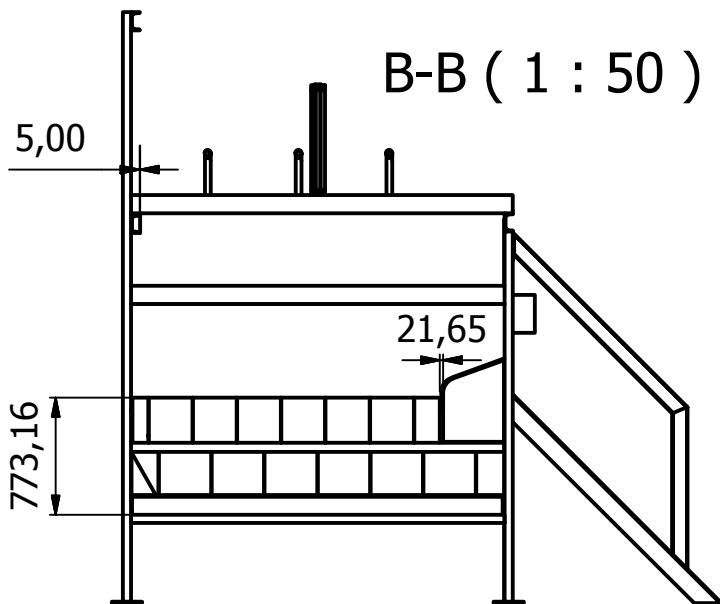
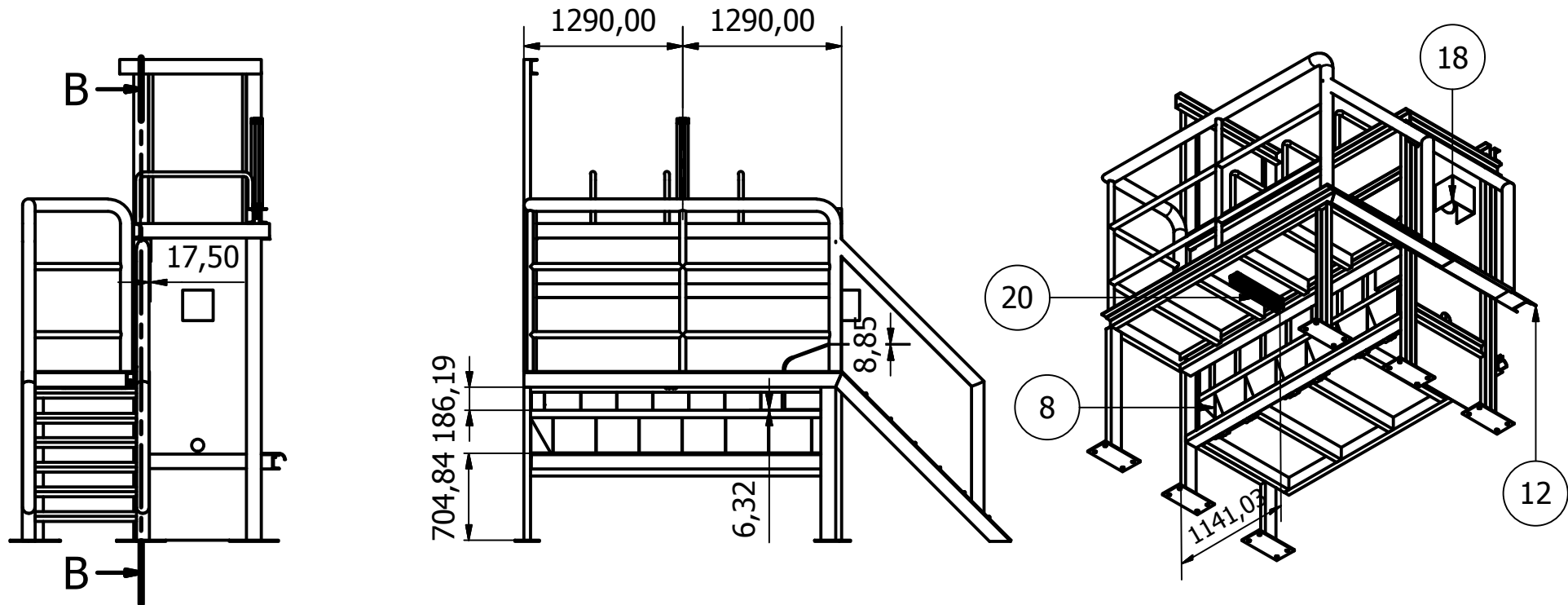


PRODUCED BY AN AUTODESK EDUCATIONAL PRODUCT

PRODUCED BY AN AUTODESK EDUCATIONAL PRODUCT

A-A (1:45)

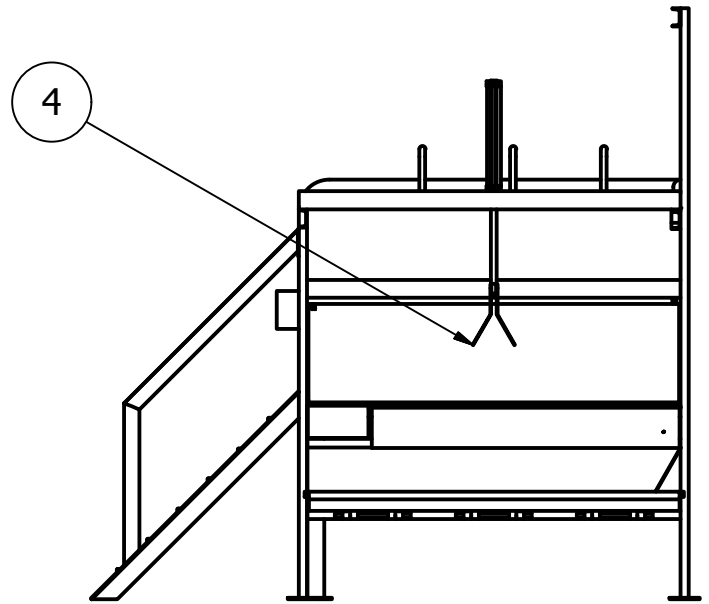
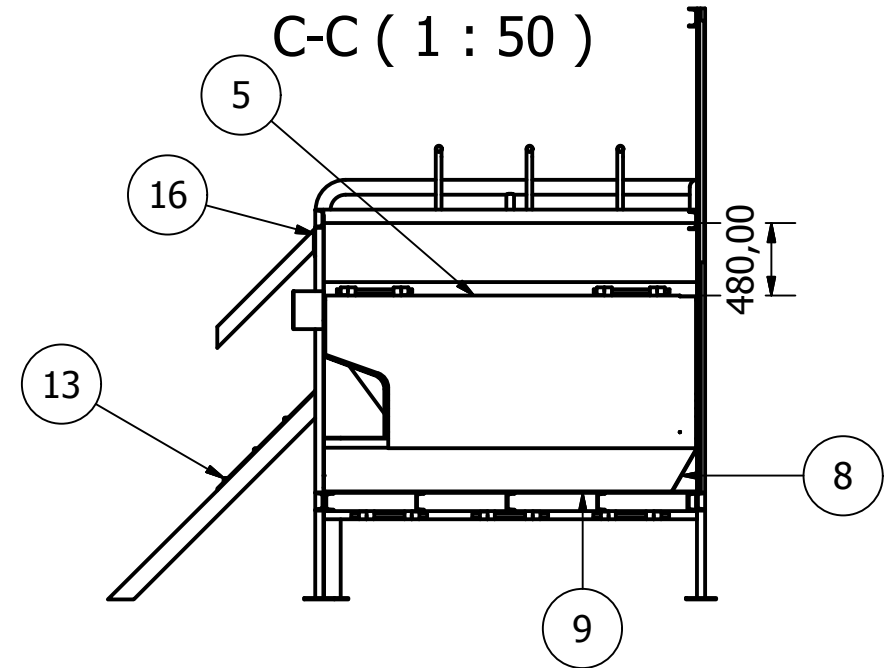
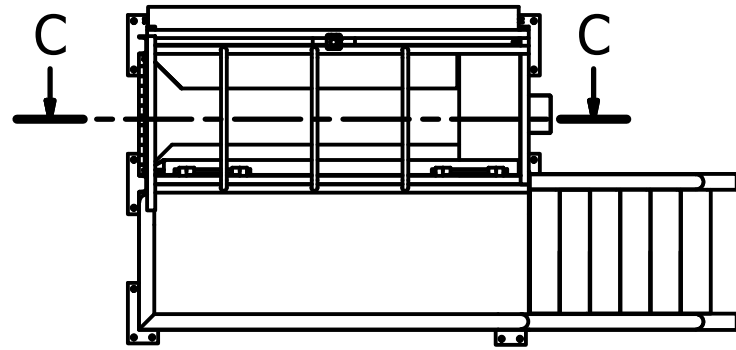
DISEÑO: Grimaldo Michelle y Lopez Jean	MATERIAL: Acero Galvanizado	<h1>UCV</h1>
DIBUJO: Grimaldo Michelle y Lopez Jean	CANTIDAD: 1	
REVISADO: 22/05/2013	ESCALA: 1:40	
APROBADO: 24/05/2013		
NOTAS:		TÍTULO: CAJÓN DE NOQUEO (CHASIS)
		HOJA 1/3
UNIVERSIDAD CENTRAL DE VENEZUELA - FACULTAD DE INGENIERÍA - EIM		



DISEÑO: Grimaldo Michelle y Lopez Jean	MATERIAL: Acero Galvanizado	<h1>UCV</h1>
DIBUJO: Grimaldo Michelle y Lopez Jean	CANTIDAD: 1	
REVISADO: 22/05/2013	ESCALA: 1:50	
APROBADO: 24/05/2013		
NOTAS:		TÍTULO: CAJÓN DE NOQUEO
		HOJA 2/3
UNIVERSIDAD CENTRAL DE VENEZUELA - FACULTAD DE INGENIERÍA - EIM		

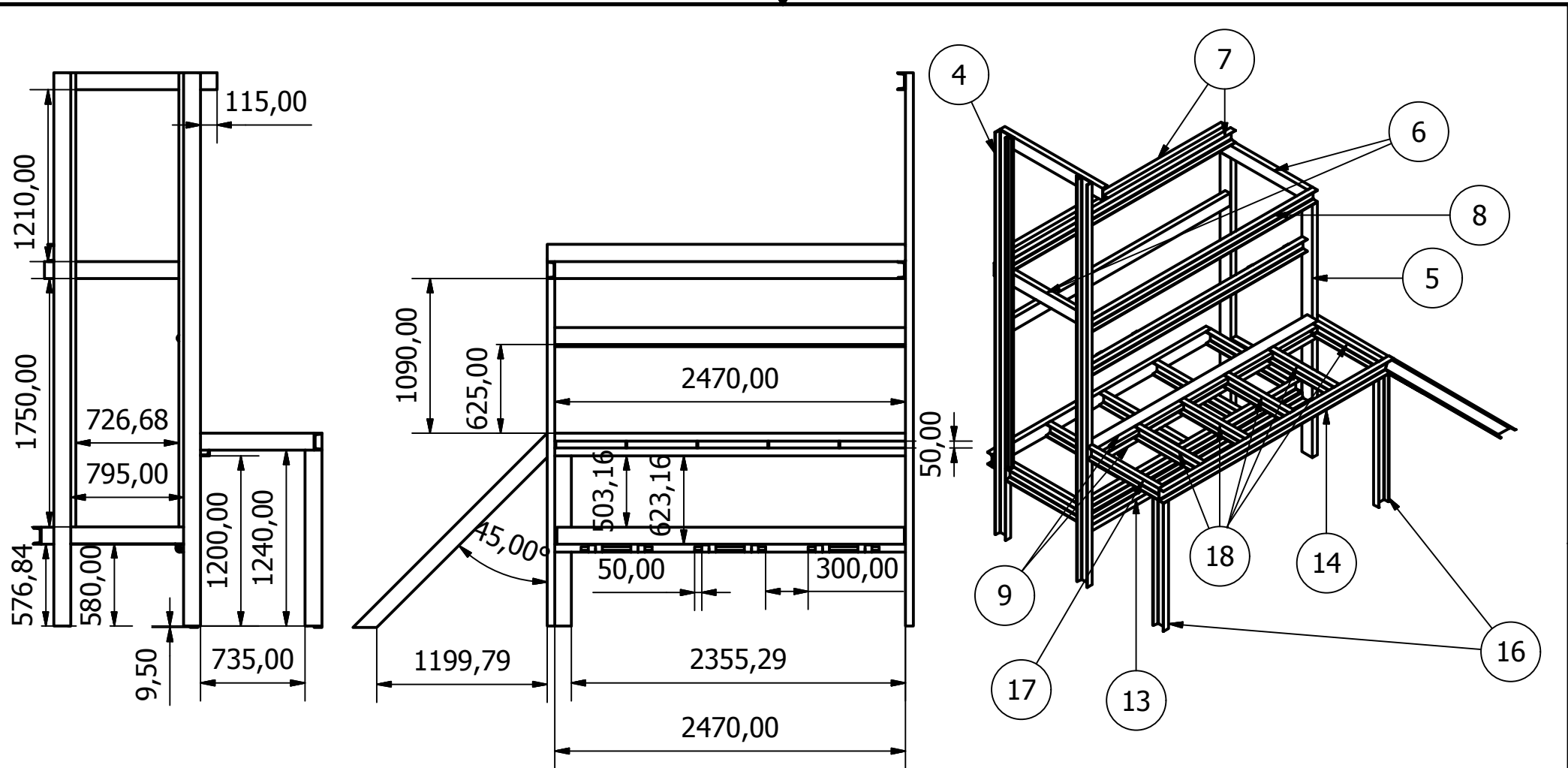
PRODUCED BY AN AUTODESK EDUCATIONAL PRODUCT

PRODUCED BY AN AUTODESK EDUCATIONAL PRODUCT



DISEÑO: Grimaldo Michelle y Lopez Jean	MATERIAL: Acero Galvanizado	<h1>UCV</h1>
DIBUJO: Grimaldo Michelle y Lopez Jean	CANTIDAD: 1	
REVISADO: 22/05/2013	ESCALA: 1:50	
APROBADO: 24/05/2013		
NOTAS:		TÍTULO: CAJÓN DE NOQUEO
		HOJA 3/3
UNIVERSIDAD CENTRAL DE VENEZUELA - FACULTAD DE INGENIERÍA - EIM		

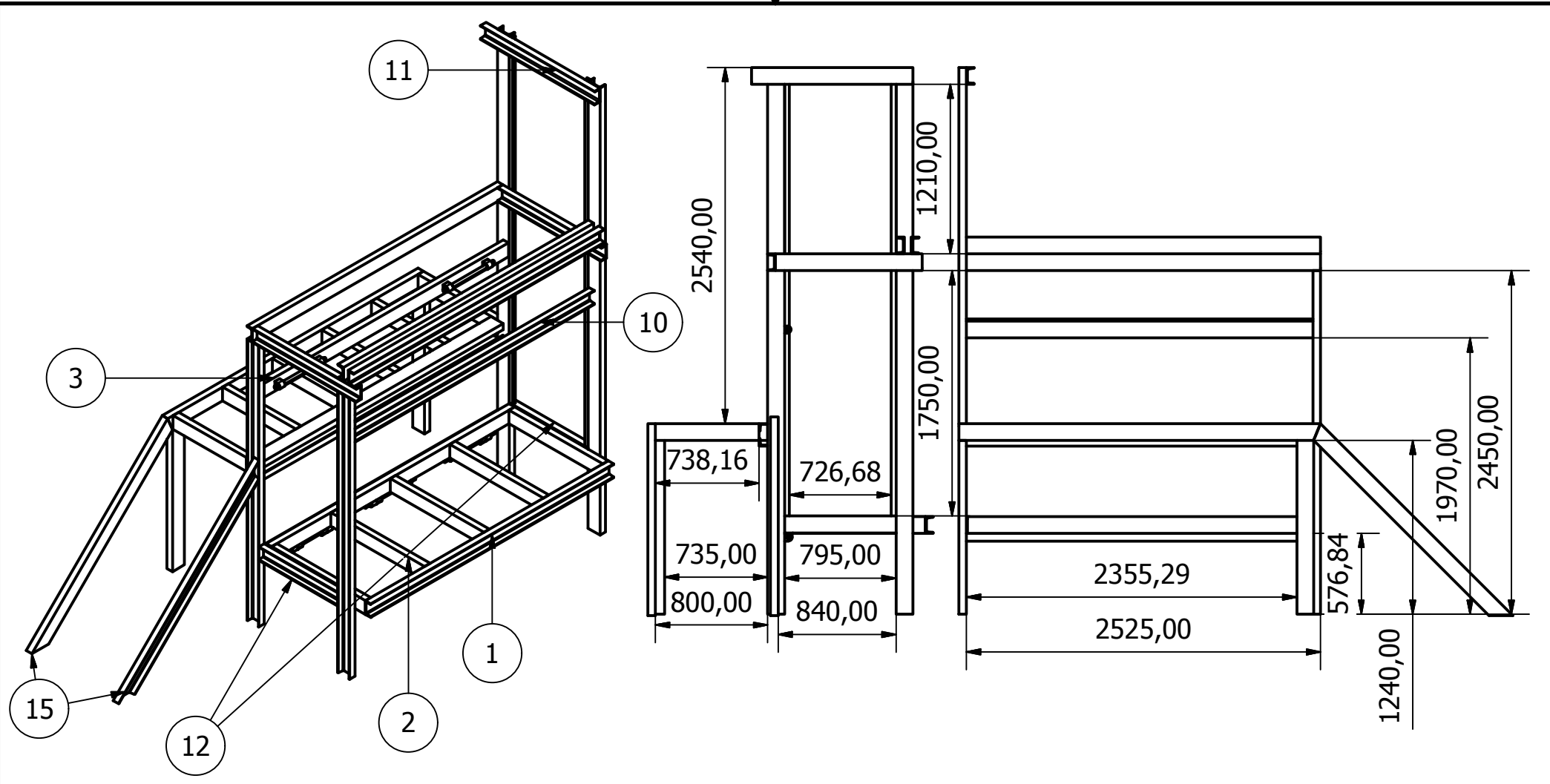




PRODUCED BY AN AUTODESK EDUCATIONAL PRODUCT

PRODUCED BY AN AUTODESK EDUCATIONAL PRODUCT

DISEÑO: Grimaldo Michelle y Lopez Jean	MATERIAL: Acero Galvanizado	<h1>UCV</h1>
DIBUJO: Grimaldo Michelle y Lopez Jean	CANTIDAD: 1	
REVISADO: 22/05/2013	ESCALA: 1:40	
APROBADO: 24/05/2013		
NOTAS: La lista de elementos se encuentra anexada a una hoja .xls		TÍTULO: CHASIS
		HOJA 1/2
UNIVERSIDAD CENTRAL DE VENEZUELA - FACULTAD DE INGENIERÍA - EIM		



PRODUCED BY AN AUTODESK EDUCATIONAL PRODUCT

PRODUCED BY AN AUTODESK EDUCATIONAL PRODUCT

DISEÑO: Grimaldo Michelle y Lopez Jean	MATERIAL: Acero Galvanizado	<h1>UCV</h1>
DIBUJO: Grimaldo Michelle y Lopez Jean	CANTIDAD: 1	
REVISADO: 22/05/2013	ESCALA: 1:40	
APROBADO: 24/05/2013		
NOTAS:		TÍTULO: CHASIS
		HOJA 2/2
UNIVERSIDAD CENTRAL DE VENEZUELA - FACULTAD DE INGENIERÍA - EIM		

PLANO CAJÓN

Elemento Nº	Nombre	Cantidad
1	Puerta de entrada	1
2	Carril puerta entrada	2
3	Pared descarga fija	1
4	Pared descarga móvil	1
5	Pared compresora	1
6	Lámina seguridad pared compr. Inf.	1
7	Lámina seguridad pared compr. Sup.	1
8	Cuña	1
9	Piso	1
10	Lámina soporte cajón	6
11	Lámina plataforma operario + Barandas	1
12	Lámina sobre viga de escalera	2
13	Peldaño de escalera	6
14	Tubo baranda escalera ext.	1
15	Tubo baranda escalera int.	1
16	Lámina extremo sup. De tubo barand. Esc. Int.	1
17	Tubo de seguridad contra escape ganado	3
18	Pared fondo	1
19	163432 DNC-80-600	1
20	163443 DNC-80-400	1

PLANO CHASIS			
ELEMENTO N°	DESCRIPCION	FUNCIÓN	CANTIDAD
1	DIN1026 - U 120 - 2450	Viga longitudinal piso	2
2	DIN1026 - U 120 - 945	Viga transversal piso	5
3	DIN1026 - U 120 - 2470	Viga bisagra pared compresora	1
4	DIN1026 - U 120 - 3900	Columna frontal cajón	2
5	DIN1026 - U 120 - 2450	Columna posterior cajón	2
6	DIN1026 - U 120 - 1045	Viga transversal superior chasis (frontal y posterior)	2
7	DIN1026 - U 120 - 2525	Viga long. Soporte cilindro DNC600	2
8	DIN1026 - U 120 - 2525	Viga long. Sup. Int. Cajón	1
9	DIN1026 - U 120 - 2470	Viga long. Soporte cilindro DNC400	2
10	DIN1026 - U 120 - 2470	Viga long. pared descarga fija	1
11	DIN1026 - U 120 - 1150	Viga transv. Sup. soporte polea puerta entrada	1
12	DIN1026 - U 120 - 795	Viga transv. Inf. Cajón	2
13	DIN1026 - U 120 - 2470	Viga bisagra piso	1
14	DIN1026 - U 120 - 2580	Viga long. Ext. plataforma operario	1
15	DIN1026 - U 120 - 2420	Viga escalera (ext. E int.)	2
16	DIN1026 - U 120 - 1240	Columna plataforma operario	2
17	DIN1026 - U 120 - 800	Viga transv. Extr. Front. Plataforma operario	1
18	DIN1026 - U 120 - 738,16	Viga transv. Plataforma operario	5