

Coplas a 3

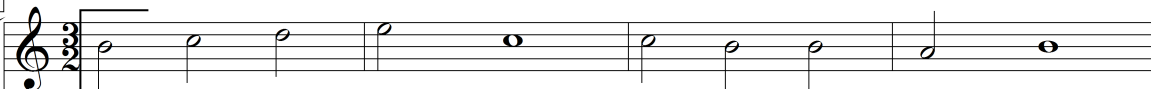
[Coro I]

Periodo 9º

79

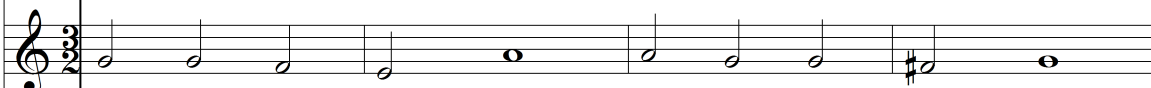
Noëma

[Tiple]



1. Va - ya de gus - tos, va - ya dea - mo - res,
 2. Va de pen - sa - do, va de - re - pen - te,
 3. Va - yaa las per - las que se des - gra - nan
 4. De - jan las cho - zas los ga - na - de - ros,
 5. Le - cho de pa - jas lehan a - pres - ta - do
 6. A los a - rru - llos deu - na pa - lo - ma,
 7. Cuan - do se rí - en sus dos cla - ve - les,
 8. Flor tie - neel he - no, fru - to la pa - ja,

[Alto]



1. Va - ya de gus - tos, va - ya dea - mo - res,
 2. Va de pen - sa - do, va de - re - pen - te,
 3. Va - yaa las per - las que se des - gra - nan
 4. De - jan las cho - zas los ga - na - de - ros,
 5. Le - cho de pa - jas lehan a - pres - ta - do
 6. A los a - rru - llos deu - na pa - lo - ma,
 7. Cuan - do se rí - en sus dos cla - ve - les,
 8. Flor tie - neel he - no, fru - to la pa - ja,

[Tenor]



1. Va - ya de gus - tos, va - ya dea - mo - res,
 2. Va de pen - sa - do, va de - re - pen - te,
 3. Va - yaa las per - las que se des - gra - nan
 4. De - jan las cho - zas los ga - na - de - ros,
 5. Le - cho de pa - jas lehan a - pres - ta - do
 6. A los a - rru - llos deu - na pa - lo - ma,
 7. Cuan - do se rí - en sus dos cla - ve - les,
 8. Flor tie - neel he - no, fru - to la pa - ja,



al So - le - si - co que na - ce de no - che.
 va - ya de co - pla ro - da - day co - rrien - te.
 cuan - do su pe - cho dea - mo - res sea - bra - sa.
 con la co - di - cia de ver un cor - de - ro.
 al Sol her - mo - so que na - ce tem - blan - do.
 tier - no des - can - sa, dor - mi - do re - po - sa.
 to - das las glo - rias del cie - lo se vier - ten.
 pues sus a - ris - tas flo - re - cen y gra - nan.



al So - le - si - co que na - ce de no - che.
 va - ya de co - pla ro - da - day co - rrien - te.
 cuan - do su pe - cho dea - mo - res sea - bra - sa.
 con la co - di - cia de ver un cor - de - ro.
 al Sol her - mo - so que na - ce tem - blan - do.
 tier - no des - can - sa, dor - mi - do re - po - sa.
 to - das las glo - rias del cie - lo se vier - ten.
 pues sus a - ris - tas flo - re - cen y gra - nan.




al So - le - si - co que na - ce de no - che.
 va - ya de co - pla ro - da - day co - rrien - te.
 cuan - do su pe - cho dea - mo - res sea - bra - sa.
 con la co - di - cia de ver un cor - de - ro.
 al Sol her - mo - so que na - ce tem - blan - do.
 tier - no des - can - sa, dor - mi - do re - po - sa.
 to - das las glo - rias del cie - lo se vier - ten.
 pues sus a - ris - tas flo - re - cen y gra - nan.

[Coro II]


87 Anaploke

[Alto]




Va - ya de ra - yos, va - ya dear - do - res, va - ya de
 Chis - te fes - ti - vo, chis - te de - cen - te, mo - te pi -
 Dul - ces in - cen - dios quie - bran en a - gua cuan - do sus -
 Paz de la Tie - rra, glo - ria del Cie - lo, por quien se -
 Y por - que duer - ma más so - se - ga - do, los ai - re -
 De su re - ga - zo for - mael au - ro - ra cu - na de
 Na - cen a - bri - les, ma - yos flo - re - cen, vís - te - seel
 U - nas re - co - gen yo - tras en - sar - tan, hi - los de

[Tenor]



Va - ya de ra - yos, va - ya dear - do - res, va - ya de
 Chis - te fes - ti - vo, chis - te de - cen - te, mo - te pi -
 Dul - ces in - cen - dios quie - bran en a - gua cuan - do sus -
 Paz de la Tie - rra, glo - ria del Cie - lo, por quien se -
 Y por - que duer - ma más so - se - ga - do, los ai - re -
 De su re - ga - zo for - mael au - ro - ra cu - na de
 Na - cen a - bri - les, ma - yos flo - re - cen, vís - te - seel
 U - nas re - co - gen yo - tras en - sar - tan, hi - los de

[Bajo]



Va - ya de ra - yos, va - ya dear - do - res, va - ya de
 Chis - te fes - ti - vo, chis - te de - cen - te, mo - te pi -
 Dul - ces in - cen - dios quie - bran en a - gua cuan - do sus -
 Paz de la Tie - rra, glo - ria del Cie - lo, por quien se -
 Y por - que duer - ma más so - se - ga - do, los ai - re -
 De su re - ga - zo for - mael au - ro - ra cu - na de
 Na - cen a - bri - les, ma - yos flo - re - cen, vís - te - seel
 U - nas re - co - gen yo - tras en - sar - tan, hi - los de

Al chas

Al chas

Al chas

nue - vo, bri - llar y lu - cir.
 can - te, con - cep - to su - til.
 pi - ra lo más va - ro - nil.
 gu - ro se que dael re - dil.
 ci - llos le van a mu - llir.
 pla - ta, si - tial de jaz - mín.
 cam - po flo - ri - do ma - tiz.
 per - las que llo - raun ru - bí.

nue - vo, bri - llar y lu - cir.
 can - te, con - cep - to su - til.
 pi - ra lo más va - ro - nil.
 gu - ro se que dael re - dil.
 ci - llos le van a mu - llir.
 pla - ta, si - tial de jaz - mín.
 cam - po flo - ri - do ma - tiz.
 per - las que llo - raun ru - bí.

nue - vo, bri - llar y lu - cir.
 can - te, con - cep - to su - til.
 pi - ra lo más va - ro - nil.
 gu - ro se que dael re - dil.
 ci - llos le van a mu - llir.
 pla - ta, si - tial de jaz - mín.
 cam - po flo - ri - do ma - tiz.
 per - las que llo - raun ru - bí.

Estribillo a 3 y a 6
¡Alto, zagales!
Juan Gutiérrez de Padilla

Periodo 1°
EXORDIO
[Tiple] Fuga realis Transcripción: Nelson Hurtado
Al - to, za - ga - les de to - doel e -

[Coro I] Fuga realis [Alto] Fuga realis [Tenor] Fuga realis
Al - to, za - ga - les de to - doel e - ji - do al Sol queña na -

[Coro II] [Alto] [Tenor] [Bajo]

Detailed description: This system contains the beginning of the piece. It features a Tiple part with a 'Fuga realis' section. Below it are three vocal parts: [Coro I] Alto, [Coro I] Tenor, and [Coro II] Alto, Tenor, and Bajo. The lyrics for the Tiple and the first two vocal parts are: 'Al - to, za - ga - les de to - doel e -'. The [Coro I] Alto part continues with 'Al - to, za - ga - les de to - doel e - ji - do al Sol queña na -'. The [Coro I] Tenor part continues with 'Al - to, za - ga - les de to - doel e - ji - do al'. The [Coro II] parts are currently silent.

5

Fuga realis
ji - do al Sol queña na - ci - do ga - lán y pu - li - do en di -

ci - do ga - lán y pu - li - - - do en di - ciem - bre me -

Fuga realis
Sol queña na - ci - do ga - lán y pu - li - do en di - ciem - bre me -

Detailed description: This system continues the piece from measure 5. It features the same vocal parts as the first system. The lyrics for the Tiple and the first two vocal parts are: 'ji - do al Sol queña na - ci - do ga - lán y pu - li - do en di -'. The [Coro I] Alto part continues with 'ci - do ga - lán y pu - li - - - do en di - ciem - bre me -'. The [Coro I] Tenor part continues with 'Sol queña na - ci - do ga - lán y pu - li - do en di - ciem - bre me -'. The [Coro II] parts are currently silent.

11

ciem-bre me - jor, queen a - bril. en di - ciem-bre me - jor, queen a - bril.

Fuga realis

jor, queen a - bril. en di - ciem-bre me - jor, me - jor, queen a - bril. en di -

jor, queen a - bril. en di - ciem-bre me - jor, me - jor, queen a - bril. en di -

17

en di - ciem-bre me - jor, queen a - bril.

Periodo 2º

CUERPO DE LA PIEZA

ciem-bre me - jor, queen a - - bril.

ciem-bre me - jor, queen a - - - bril.

Fuga realis

Al - to za - ga - les de

Fuga realis

Al - to za -

Fuga realis

Al - to za - ga - les de mil en mil, de mil en
 mil en mil, de mil en mil, de mil en
 ga - les de mil en mil, de mil en — mil, en

Periodo 3°

Noëma

mil, nin - gún pe - li - - - gro re - ce - la, y to - do pas -
 mil, nin - gún pe - li - - - gro re - ce - la, y to - do pas -
 mil, nin - gún pe - li - - - gro re - ce - la, y to - do pas -

tor, a más y me - jor, re - pi - que, re - pi - que,

tor, a más y me - jor, re - pi - que, re -

tor, a más y me - jor, re - pi - que, re - pi - que,

Periodo 4º

Fuga realis

Fuga realis

re - pi - que, re - pi - que la fo - li - - güe - la. Al

pi - que, re - pi - que la fo - li - - güe - la. Al

re - pi - que, re - pi - que la fo - li - - güe - la. Al

Periodo 5º

Noëma

Fuga realis

Fuga realis

chaz - chaz con la cas - ta - ñue - la yal ta - pa - la -

chaz - chaz con la cas - ta - ñue - la yal ta - pa - la -

chaz - chaz yal ta - pa - la -

tán con el tam - bo - ril, yal ta - pa - la - tán con el

tán con el tam - bo - ril, yal ta - pa - la - tán con el

tán con el tam - bo - ril, yal ta - pa - la - tán con el

Periodo 6°
Anaploke



al chaz - chaz con la cas - ta - ñue - la yal ta - pa - la -
 al chaz - chaz con la cas - ta - ñue - la yal ta - pa - la -
 al chaz - chaz con la cas - ta - ñue - la yal ta - pa - la -

tam - bo - ril. al chaz -
 tam - bo - ril. al chaz -
 tam - bo - ril. al chaz -

Anaploke

tán con el tam - bo - ril, _____
 tán con el tam - bo - ril, _____ con el
 tán con el tam - bo - ril, yal ta - pa - la - tán
 chaz con la cas - ta - ñue - la yal ta - pa - la - tán con el
 chaz con la cas - ta - ñue - la yal ta - pa - la - tán con el
 chaz _____ yal ta - pa - la - tán con el

Noëma

EPÍLOGO

yal ta - pa - la - tán con el tam - bo - ril, con el
 tam - bo - ril, yal ta - pa - la - tán con el tam - bo - ril,
 yal ta - pa - la - tán con el tam - bo - ril,
 tam - bo - ril yal
 tam - bo - ril, yal ta - pa - la -
 tam - bo - ril, yal ta - pa - la -

Auxesis

[Fine]

tam - bo - ril, yal ta - pa - la - tán con el tam - bo - ril.
 con el tam - bo - ril, yal ta - pa - la - tán con el tam - bo - ril.
 con el tam - bo - ril, yal ta - pa - la - tán con el tam - bo - ril.
 ta - pa - la - tán con el tam - bo - ril, con el tam - bo - ril.
 tán con el tam - bo - ril, ta - pa - la - tán con el tam - bo - ril.
 tán con el tam - bo - ril, yal ta - pa - la - tán con el tam - bo - ril.

Estribillo a 3 y a 6
¡Alto, zagales!
Juan Gutiérrez de Padilla

Periodo 1°

EXORDIO

Transcripción: Nelson Hurtado

[Tiple]

[Alto]

[Tenor]

[Alto]

[Tenor]

[Bajo]

[Coro I]

[Coro II]

Al - to, za - ga - les de to - do el e -

Al - to, za - ga - les de to - do el e - ji - do al Sol queña na -

Al - to, za - ga - les de to - do el e - ji - do al

5

Fuga realis

Fuga realis

ji - do al Sol queña na - ci - do ga - lán y pu - li - do en di -

ci - do ga - lán y pu - li - - - do en di - ciem - bre me -

Sol queña na - ci - do ga - lán y pu - li - do en di - ciem - bre me -