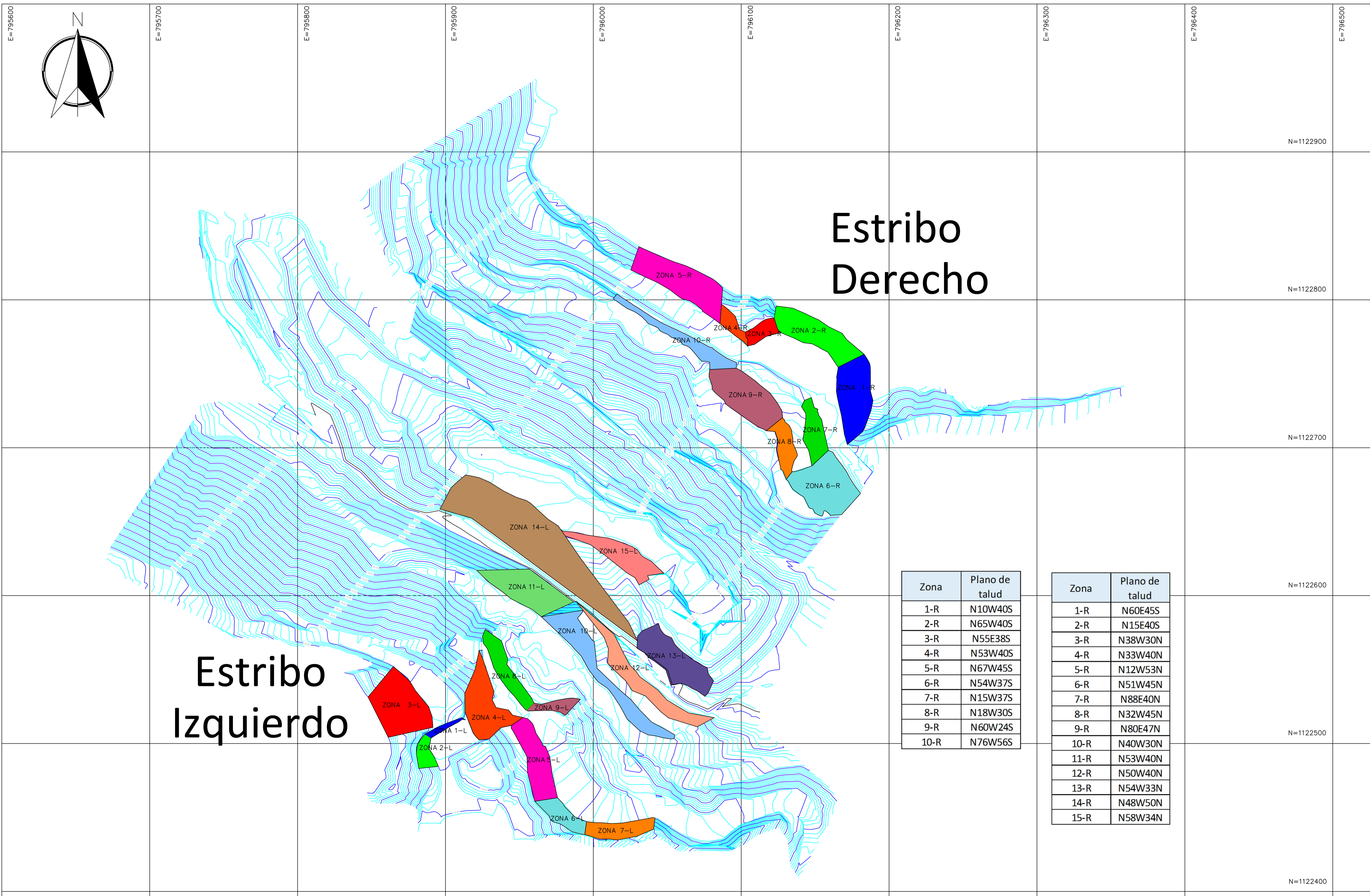


N=1123000



N=1122900

N=1122800

N=1122700

N=1122600

N=1122500

N=1122400

Zona	Plano de talud
1-R	N10W40S
2-R	N65W40S
3-R	N55E38S
4-R	N53W40S
5-R	N67W45S
6-R	N54W37S
7-R	N15W37S
8-R	N18W30S
9-R	N60W24S
10-R	N76W56S

Zona	Plano de talud
1-R	N60E45S
2-R	N15E40S
3-R	N38W30N
4-R	N33W40N
5-R	N12W53N
6-R	N51W45N
7-R	N88E40N
8-R	N32W45N
9-R	N80E47N
10-R	N40W30N
11-R	N53W40N
12-R	N50W40N
13-R	N54W33N
14-R	N48W50N
15-R	N58W34N

Estribo Izquierdo

Estribo Derecho

UNIVERSIDAD CENTRAL DE VENEZUELA
 FACULTAD DE INGENIERÍA
 ESCUELA DE GEOLOGÍA, MINAS Y GEOFÍSICA

TÍTULO:
 ANÁLISIS GEOMECÁNICO Y ESTABILIDAD DE LOS ESTRIBOS EN LA PRESA SOBRE EL RÍO GUIRA DEL SISTEMA TUY IV, EN EL SECTOR EL DINERO, MUNICIPIO ACEVEDO, ESTADO MIRANDA
 PROPORCIONADO POR LA EMPRESA E.E CONSULTORES Y MODIFICADO PARA ESTE TRABAJO

MAPA DE ZONIFICACIONES DE LOS ESTRIBOS

PROYECTO: EJE	REVISÓ: EJE	MODIFICÓ: VJMR	Hoja: 550
DIBUJÓ: EJE	FECHA: MAYO-2015	ESCALA: 1:1250	PLANO N°: 3